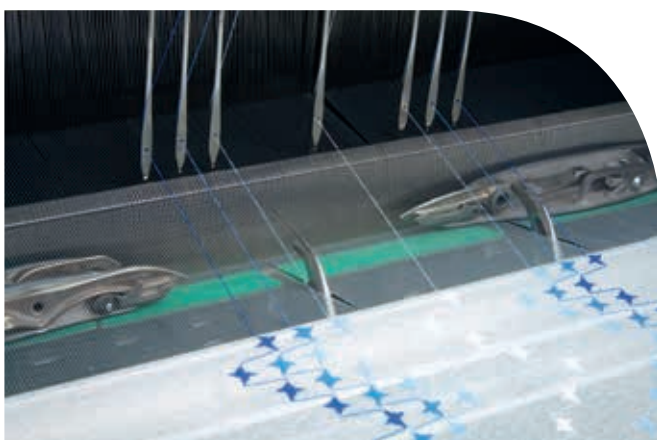


P1 & A1 Webmaschinen mit Open Reed Weave (ORW) Technologie und Stickeinrichtung

Die von DORNIER entwickelte Open Reed Weave (ORW) Technologie ermöglicht eine neue Dimension der Musterungsvielfalt für Bekleidung und Heimtextilien um damit nachfolgende Verarbeitungsprozesse einzusparen.



DORNIER Luftwebmaschine A1 mit Stickeinrichtung



DORNIER Greiferwebmaschine P1 mit Stickeinrichtung

Stickweben – Effizienz dank DORNIER ORW Technologie

Die Herstellung von farbig hervorgehobenen Figuren im Gewebe für Bekleidung und Heimtextilien erfordern einen gewissen technischen Aufwand, wie die Erhöhung der Schaftanzahl, die Verwendung von Jacquardeinrichtungen für das Weben von Scherli-Effekten oder die nachträgliche Weiterverarbeitung durch Besticken.

Mit der Anwendung der DORNIER ORW Technologie gelang es das Sticken in den Webprozess zu integrieren, so dass auf DORNIER Webmaschinen gleichzeitig gestickt und gewebt werden kann.

Das System basiert auf den DORNIER Webmaschinen und ist modular aufgebaut, d.h. die Maschinen behalten im normalen Webbetrieb (ohne Sticken) ihre volle Leistungsfähigkeit und ihr komplettes Einsatzspektrum.

Die Technologie

Durch das Öffnen des Webblattes nach oben lassen sich Zusatzmusterfäden mit Hilfe von speziellen Fadenführern zwischen Webblatt und Webschäften einbringen.

Diese werden über einen Bypass, bestehend aus einem Zusatzkettwächter und einem Umlenkensystem über den Webschäften, mit Hilfe von verschiebbaren Fadenführern dem Webprozess zugeführt.

Nach dem Eintauchen der Zusatzmusterfäden in das Unterfach erfolgt der Schusseintrag und damit das Abbinden der Zusatzmusterfäden. Auf der Gewebeoberfläche entsteht dadurch ein Schusseffekt, der innerhalb bestimmter Grenzen frei über eine Patrone gesteuert wird und mit Stick- und Scherli-Mustern vergleichbar ist.

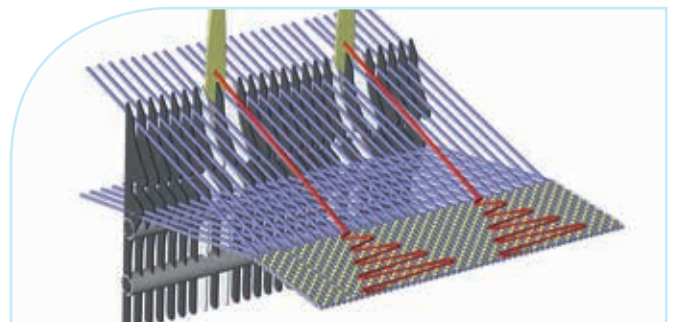
Diese Technologie lässt sich bei der DORNIER-Systemfamilie, bestehend aus Greifer- und Luftwebmaschinen, anwenden.



Linearmotoren zum Antrieb der drei Stickachsen (max. Verschiebbarkeit 60 mm)

Die DORNIER Webmaschinen mit Stickeinrichtung stehen für:

- Hohe Funktionssicherheit
- Maschinenbau „Made in Germany“
- Flexibilität
- Ergonomie
- Einfaches Handling



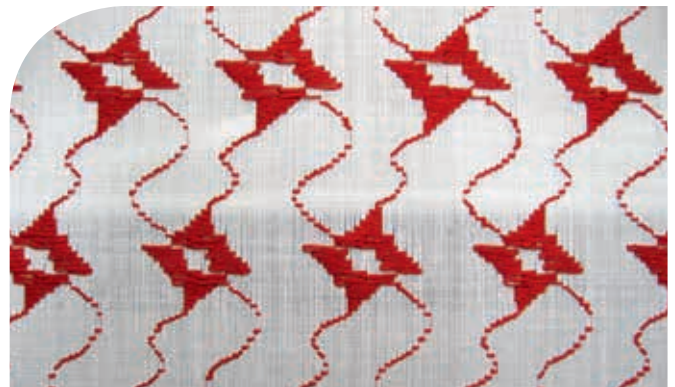
Grundprinzip des Stickebens

Anwendungsfelder

Die DORNIER ORW Technologie erlaubt vielfältige Musterungen bei Bekleidungs- und Dekorationsstoffen oder auch gezielt eingesetzte partielle Verstärkungen in technischen Textilien. Das Gewebe wird bereits auf der Webmaschine in veredelter Form hergestellt, was die Wertschöpfung steigert.



Muster gewebt mit einer Stickachse



Muster gewebt mit zwei Stickachsen

Nähere Informationen erhalten Sie von uns

Lindauer DORNIER GmbH
Rickenbacher Str. 119
88131 Lindau, Deutschland

Telefon: +49 8382 703 1611
E-Mail: sales.wm@lindauerdornier.com
Web: www.lindauerdornier.com