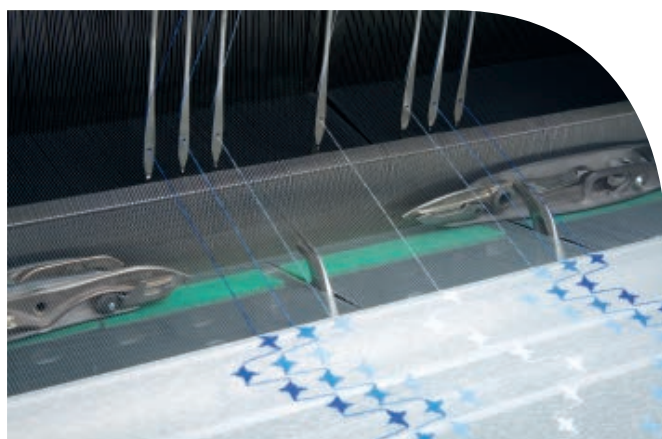


## P1 & A1系列织机，配备开口式钢筘织造技术 (ORW) 和刺绣装置

多尼尔开发的开口式钢筘织造技术 (ORW) 极大地扩展了家纺和服装织物的花型多样性，并节省了下游的加工。



多尼尔 A1系列带刺绣装置的喷气织机



多尼尔 P1系列带刺绣装置的剑杆织机

### 刺绣织造 – 高效缘于多尼尔 ORW 开口式钢筘织造技术

在服装和家纺类织物上生产出别致的花型，往往需要某种技术的支持，如增加综框数，或使用提花机来织出 Scherli (突出图案) 效果，或通过增加后续的刺绣工序来实现。

多尼尔 ORW 开口式钢筘织造技术，使刺绣工序成功地整合到织造过程中。因此，刺绣和织造能在多尼尔织机上同步进行。

该系统以多尼尔织机为基础，辅以模块化设计。织机可在通常的织造操作中保留全部的织造功能和完整的应用范围。

## 技术

钢筘的上部开放，通过特殊的导纱针将刺绣纱引入钢筘和综框之间。

这些刺绣纱通过一个分路和一个可移动的导纱针进入织造过程。这个分路由位于综框上部的一套附加的经停装置和转向系统构成。

刺绣纱沉入下层梭口后，与纬纱交织，被引入织物。这在织物表面形成了一种按提综图、在一定范围内可被自由控制的、类似于刺绣和 Scherli 花型的引纬效果。

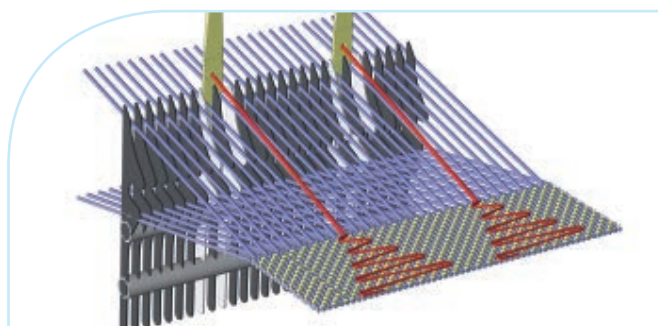
这种技术可应用于多尼尔剑杆和喷气织机家族系统。



横向移动 60 mm

### 多尼尔带刺绣装置织机的特点：

- 多功能，高可靠性
- 机器制造和加工工艺“Made in Germany”
- 灵活性
- 工效性
- 易操作性



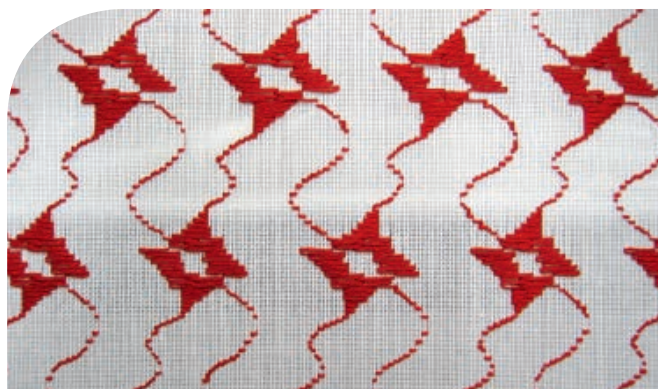
刺绣织造基本原理

## 应用范围

多尼尔 ORW 开口式钢筘织造技术可为服装和装饰类织物织造类型多样的花型，或特别用于产业织物的加固。凭借此项技术，这类织物可直接在织机上织就，这大大提升了价值的创造。



单刺绣轴织造的花型



双刺绣轴织造的花型

敬请与我们联系以获取更多信息

林道尔·多尼尔有限公司  
德国林道市维康巴赫大街119号  
邮编：88129

电话： +49 8382 703 1611  
电子邮箱： sales.wm@lindauerdornier.com  
网址： www.lindauerdornier.com